

LEGENDA :

- SP - kabelová přípojková skříň objektu  
RE - elektroměrový rozvaděč  
RD - domovní rozvodnice  
MaR - rozvodnice kotelný  
RB - rozvodnice byty  
HEP - hlavní ekvipotenciální přípojnice  
EOV - elektrický bojler 2kV, 230V,50hz

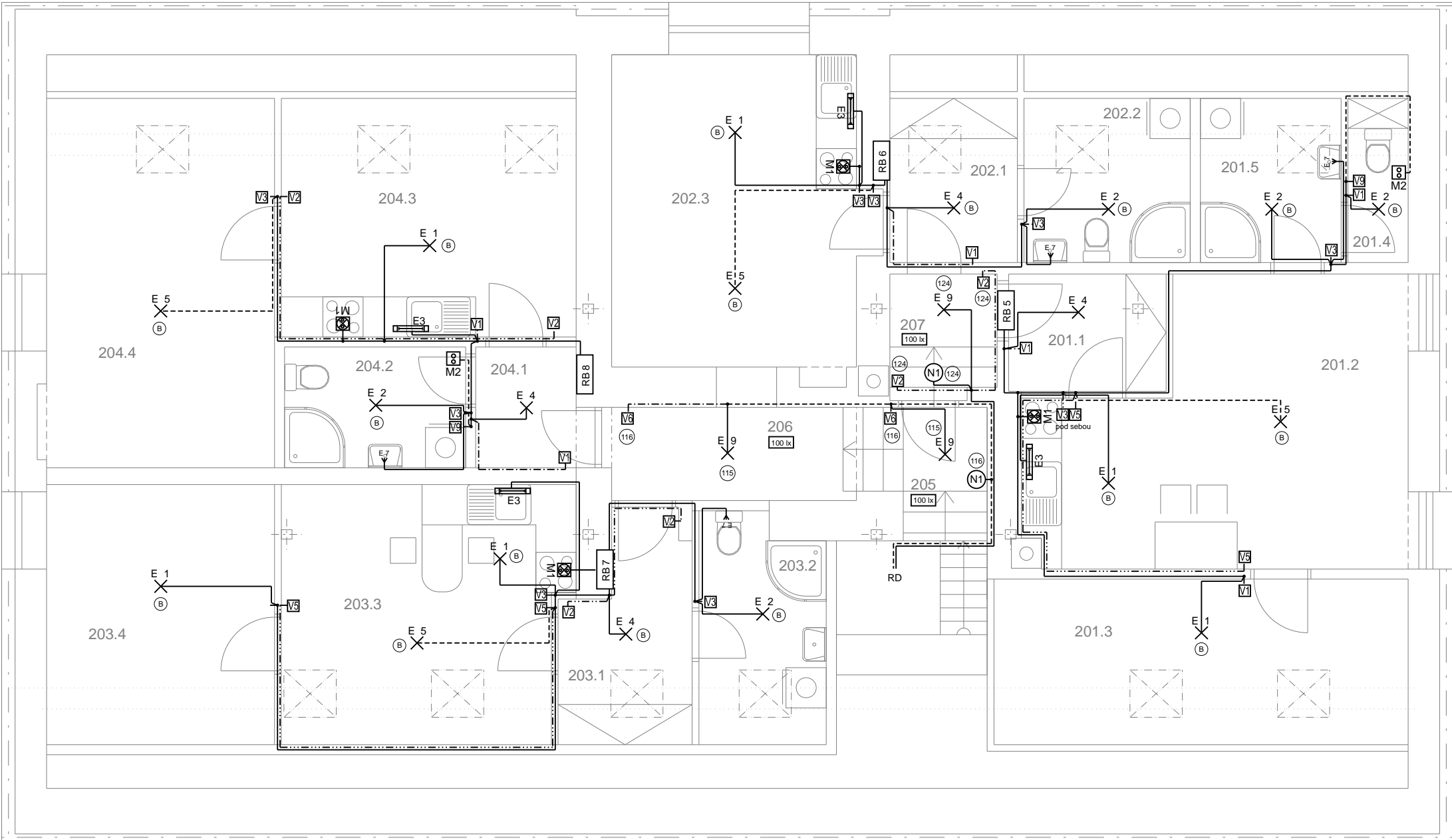
- E1 - světelný vývod stropní byty - 230V,50Hz  
E2 - svítidlo sociální zařízení byty - 230V,50Hz  
E3 - svítidlo zářivkové do kuch.linku - 230V,50Hz  
E4 - svítidlo chodby bytů - 230V,50Hz  
E5 - světelný vývod stropní 2 okruhy - 230V,50Hz  
E6 - nástěnné svítidlo venkovní s čidlem PIR - 230V,50Hz, IP54  
E7 - světelný vývod nad umyvadlem - 230V,50Hz  
E8 - nástěnné svítidlo chodba domu - 230V,50Hz  
E9 - nástropní svítidlo chodba domu - 230V,50Hz  
E10- zářivkové svítidlo 2\*58W, 230V,50Hz, IP65  
E11- zářivkové svítidlo 1\*58W, 230V,50Hz, IP65  
N1 - Svitidlo nouzové interiérové - 230V,50Hz,8W, 1 hod

- X1 - zásuvka vestavná interiérová 250V,16A,50Hz  
X2 - zásuvka vestavná dvojnásobná interiérová 250V,16A,50Hz  
X3 - el-instalační krabice vestavná, 400V,16A, 50Hz  
X4 - zásuvka nástěnná 400V,16A,50Hz, IP44  
X11- zásuvka nástěnná 250V,16A,50Hz, IP44  
X20 - zásuvka interiérová dvojrámeček 2\*250V,16A,50Hz  
X32 - zásuvka interiérová pětirámeček 3\*250V,16A,50Hz + TV+PC

- V 1 - spínač jednopólový vestavný 250V,10A,50Hz  
V11- spínač jednopólový nástěnný 250V,10A,50Hz,IP44  
V 2 - přepínač střídavý vestavný 250V,10A,50Hz  
V 3 - přepínač sériový vestavný 250V,10A,50Hz  
V 5 - přepínač střídavý dvojité vestavný 250V,10A,50Hz  
V 6 - ovladač zapínací vestavný 250V,10A,50Hz s orientační doutnavkou  
V 9 - ovladač zapínací vestavný 250V,10A,50Hz se signalizační doutnavkou

- M1 - degestoře 230V,50Hz - dodávka VZT  
M2 - odvětrávací ventilátory s časovým doběhem 230V,50Hz- dodávka VZT

- SHO - požární bateriové čidlo  
T1 - venkovní čidlo UT 230V,50Hz



Uložení rozvodů:

1) Elektrické silové rozvody budou vedeny skrytě pod omítkou dle ČSN 332130 ve vodorovných a svislých instalačních zónách nebo v podlaze v elektroinstalačních trubkách. Hlavní rozvody ve stoupacích trasách budou vedeny kabelových šachtách

2) Budou použity vodiče CYKY nebo jejich ekvivalenty dle způsobu uložení

|           |                   |
|-----------|-------------------|
| —————     | CYKY 3C * x       |
| -----     | CYKY 5C * x       |
| - - - - - | CYKY 2A * 1,5     |
| .....     | CYKY 3A * 1,5     |
| .....     | 2 * CYKY 3A * 1,5 |
| —————     | CYKY 4B*10        |

Typy kabelů jsou upřesněny na výkresech rozvaděčů RD,RB,RE

Poznámka

Napěťová soustava : 3+N+PE , TN-C-S, 400/230V, AC , 50Hz

Základní ochrana

Dle ČSN 332000-4-41 ed.2

- izolací dle ČSN 33 2000-4-41 ed.2 příloha A – čl.A1
- kryty dle ČSN 33 2000-4-41ed.2 příloha A – čl.A2

Ochrana při poruše

- Dle ČSN 33 2000-4-41ed.2 :

- automatickým odpojením od zdroje, ČSN 33 2000-4-41ed.2, čl. 411
- jističi s dobou vypnutí do 0,4sec.
- doplňková ochrana použitím proudového chrániče s reziduálním proudem do 30 mA, ČSN 33 2000-4-41ed.2, čl. 415.1
- doplňující ochranné pospojování, ČSN 33 2000-4-41ed.2, čl. 415.2

TENTO VÝKRES PODLEHÁ OCHRANĚ DLE PŘÍSLUŠNÝCH USTANOVENÍ AUTORSKÉHO ZÁKONA A ETICKÉHO ŘÁDU ČKAIT. KOPÍROVÁNÍ A PUBLIKOVÁNÍ BEZ SOUHLASU AUTORA JE ZAKÁZÁNO

|                    |  |   |       |
|--------------------|--|---|-------|
| INVESTOR:          | Město Holice<br>Holubova 1, 534 01 Holice, IČ 00273571 | <b>Ing. Jan Půlpán</b><br>PROJEKCE a REVIZE ELEKTRO<br>537 01 Chrudim II, Václavská 1033<br>e-mail: pulpan.jan@seznam.cz<br>tel.: 603 961 556 |       |
| MÍSTO STAVBY:      | Holice, ul. Hradecká ČP 59                             |   |       |
| HLAVNÍ PROJEKTANT: | Projekce Vrbický s.r.o.,<br>TGM 24,Holice v Čechách    |   |       |
| NÁZEV AKCE:        | REKONSTRUKCE ČP 59<br>ul. Hradecká, Holice             | DATUM: 12 / 2016  | PARÉ: |
|                    |  | Č. ZAK. :   |       |
|                    |  | STUPEŇ PD:  | PP    |
| ČÁST:              | ELEKTROINSTALACE                                       | MĚŘÍTKO :   | 1:75  |
| VÝKRES :           | SVĚTELNÉ OBVODY 2NP                                    | ČÁST VÝKRESU:   |       |
|                    |  | ČÍSLO VÝKRESU:  | EL 02 |